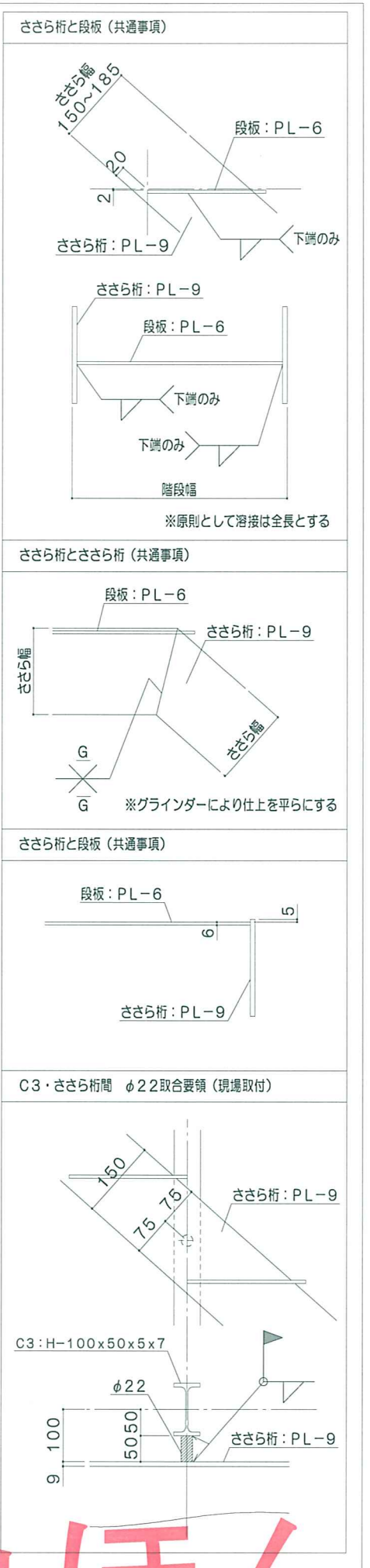
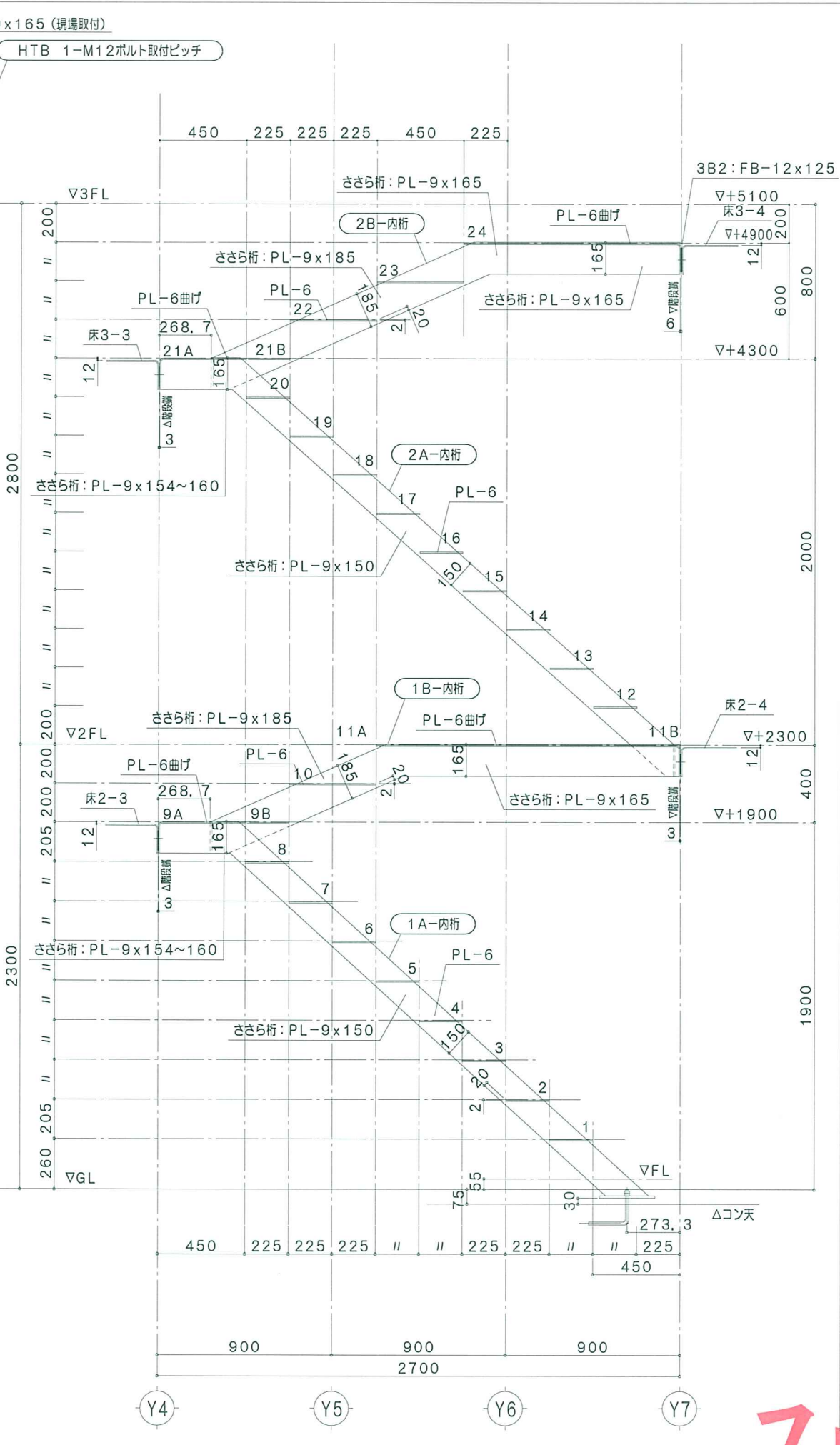


特記なき限り下記による

※(P)は建方吊込み用ピースを示す
取付位置はバランスの取れた位置とする
建方終了後撤去 (グラインダー仕上)



来歴	第1回修正	04/12/24	材質表示	御承認
			設計	施工
			無印: SS400・STK400・STKR400	
			A印: SN400A	
			B印: SN400B	
			C印: SN400C	

株式会社 谷田川鐵工所

高田工場 〒311-1524 茨城県鹿嶋郡鉾田町鉾田1649-5
TEL 0291 (33) 3990 FAX 0291 (33) 3810

検図	担当・製図	縮尺
		1/20
		作図年月日
		04/12/15

工事名称 ○の家 新築工事

図面名称 階段図1

NO. K-1